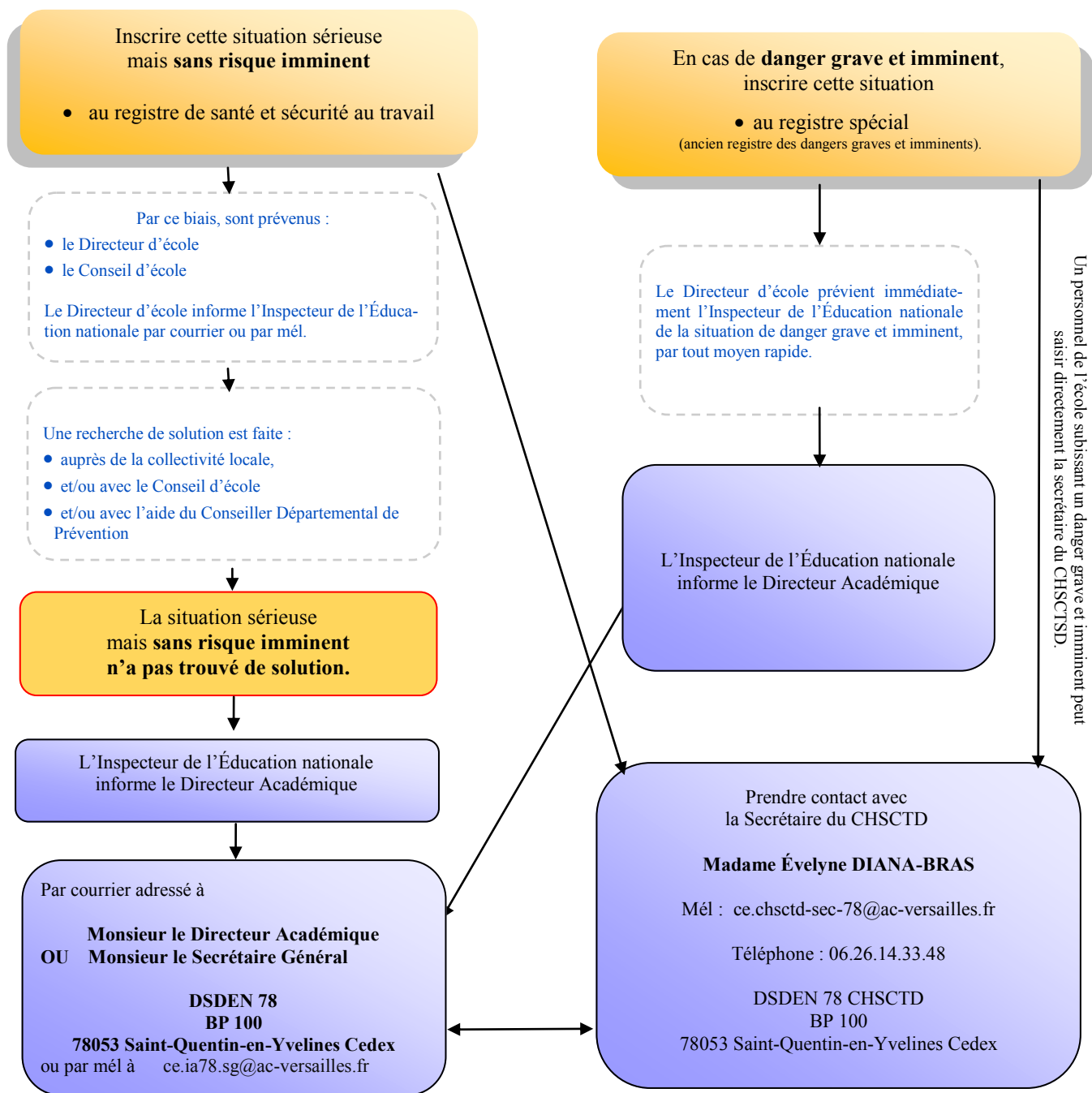


# Procédure de signalement et acteurs de l'Hygiène et de la Sécurité-Conditions de travail dans le PREMIER DEGRÉ

Dans une école, identification d'une situation potentiellement dangereuse pour un ou plusieurs personnels de l'école.



Au regard des situations, le Directeur Académique fait appel aux compétences d'experts :

<b>ISST—Inspecteur Santé et Sécurité au Travail</b>	<b>M. RODRIGUEZ</b>	<a href="mailto:ce.isst@ac-versailles.fr">ce.isst@ac-versailles.fr</a>	
<b>Conseiller de Prévention Académique</b>	<b>M. CUNY</b>	<a href="mailto:ce.conseillerprevention@ac-versailles.fr">ce.conseillerprevention@ac-versailles.fr</a>	
<b>Médecins de Prévention des personnels</b>	<b>Docteur MAHER</b>	<a href="mailto:anne.maher@ac-versailles.fr">anne.maher@ac-versailles.fr</a>	01.30.83.46.68
	<b>Docteur MACKOWIAK-BEL</b>	<a href="mailto:laurence.mackowiak-bel@ac-versailles.fr">laurence.mackowiak-bel@ac-versailles.fr</a>	01.30.83.49.25
<b>Conseillers de Prévention Départementaux</b>	<b>M. THEVENIN</b>	<a href="mailto:ce.conseillerprevention78@ac-versailles.fr">ce.conseillerprevention78@ac-versailles.fr</a>	01.39.23.61.73
	<b>M. DELVAL</b>	<a href="mailto:ce.conseillerprevention78@ac-versailles.fr">ce.conseillerprevention78@ac-versailles.fr</a>	01.39.23.61.73
<b>Psychologue du travail</b>	<b>Mme PORTE</b>	<a href="mailto:marie-jose.porte@ac-versailles.fr">marie-jose.porte@ac-versailles.fr</a>	01.30.83.49.34